

診療内容

消化管(食道、胃、十二指腸、小腸、大腸)および肝・胆・膵(肝臓、胆道、膵臓)の疾患が主な診療対象です。各種診療ガイドラインに沿った医療を提供させていただくとともに、個々のご希望やご病状に応じて最善の選択ができるよう努めています。最新の内視鏡検査・治療や、消化器癌の化学療法や放射線治療、緩和内視鏡治療も積極的に行っています。

スタッフ

常勤医師3名(非常勤医師など合計7名)、内視鏡技師2名、ERスタッフを中心にチーム医療を実践し、各認定取得に向けた教育体制も充実しています。



特色・強み

当科では、消化器病におけるコモンディーズから稀少疾患まで幅広い領域で対応させていただいています。地域の医療機関からの消化器急性疾患のご依頼は、消化器ホットラインを通じ迅速な対応を行っており、開設後4年半で240例の患者様をご紹介いただき、90%以上の受入率を維持しています。がんの中でも罹患数の多い、胃がん、大腸がんの早期診断、早期治療に力を注いでいます。また進行・再発癌に対しては、徳島大学大学院医歯薬学研究部寄付講座の腫瘍内科医の協力を受けて最新のエビデンスに基づいた化学療法を行っています。さらに消化管・胆道ステントや薬物療法などによる緩和医療など、ご高齢の方も含めまして癌患者さんをトータルに診療しています。消化器内視鏡に関しては、保険診療における内視鏡時の苦痛軽減のため、鎮静剤・鎮痛剤を希望や状態に応じて使用していますので、安楽に検査をお受けいただけます。

内視鏡センターにおけるコロナ感染対策について

2020年5月の県内緊急事態宣言時に2週間ほど検査の上部消化管内視鏡検査を中断しましたが、以降スタンダードプリコーションを徹底し、日本消化器内視鏡学会・日本人間ドック学会からの指針・ガイドラインを遵守し、当院内視鏡センターでの検査を介した感染者は現在まで確認されていません。引き続き、スタッフ一同感染対策に留意して参ります。

各学会認定専門医(非常勤医師等を含む)

- 日本内科学会総合内科専門医 3名
- 日本内科学会認定内科医 3名
- 日本消化器病学会専門医 6名
- 日本消化器内視鏡学会専門医 6名
- 日本肝臓学会専門医 3名
- 日本ヘリコバクター学会認定医 2名
- 日本がん治療学会認定医 2名
- 日本病態栄養学会専門医 1名
- 日本静脈経腸栄養学会認定医 1名
- 日本消化管学会胃腸科専門医 1名
- 日本臨床腫瘍学会専門医 1名
- 日本カプセル内視鏡学会認定医 1名

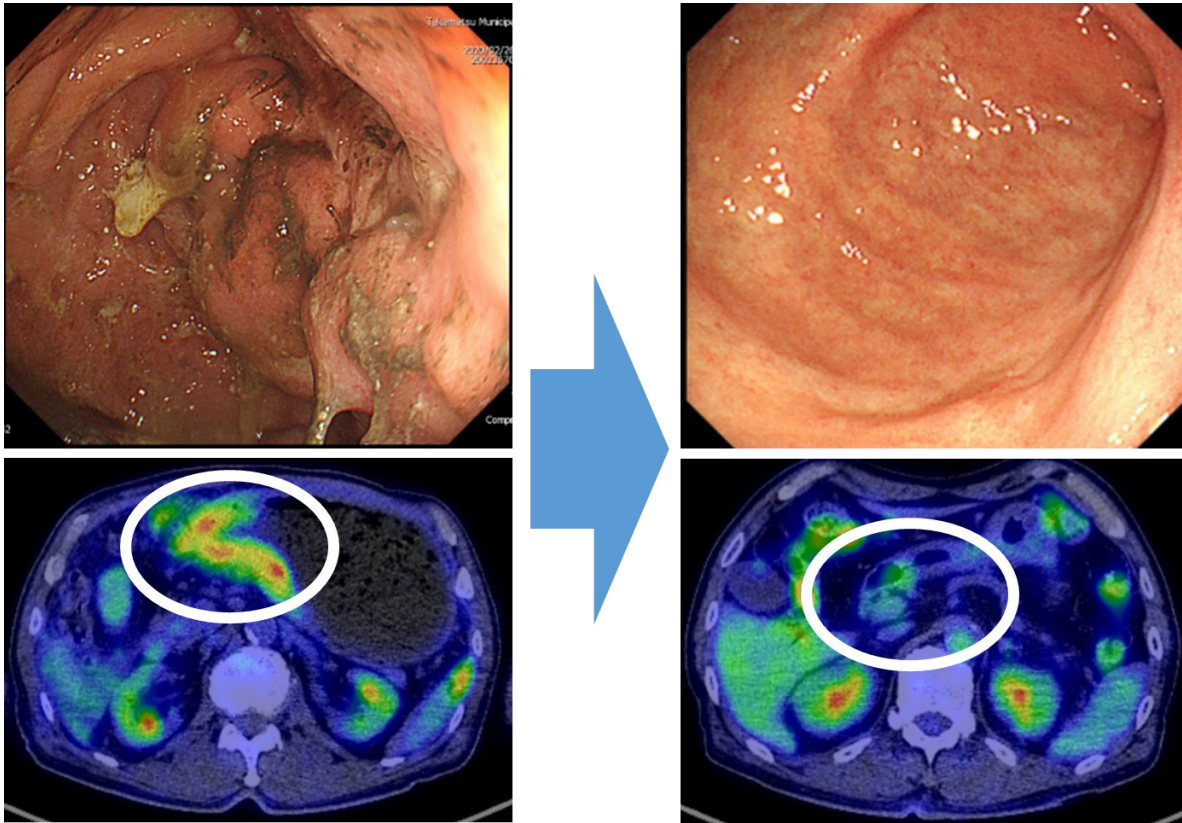
学会の認定

- 日本消化器病学会認定施設
- 日本肝臓学会認定施設
- 日本消化器内視鏡学会専門医制度指導施設

(文責 六車 直樹)



症例 胃前庭部癌、周囲腹膜炎が化学療法にて完全寛解



診療実績

	2020年度	2021年度
外来患者数	6,658	6,773
入院患者数	7,084	6,806
初診患者	996	1,165
初診紹介数	616	724
紹介率	77	83
逆紹介数	951	980
逆紹介率	125	116

	2020年度	2021年度
上部消化管内視鏡検査(一般)	1,322	1,247
上部消化管内視鏡検査(ドック、 胃がん検診)	1,147	1,352
EUS-FNA	10	5
胃瘻造設	42	45
上部消化管ESD	22	18
大腸内視鏡検査	471	489
大腸EMR・ポリペクトミー	203	245
大腸ESD	12	5
ERCP	120	145

外来担当表

	月	火	水	木	金
午前	平尾 章博	田中 育太	徳島大学特任教授 佐藤 康史	平尾 章博	田中 育太
午後	六車 直樹	内藤 裕士	徳島大学特任教授 佐藤 康史	六車 直樹	内藤 裕士