



妊娠初期 12週頃



妊娠中期 24週～28週頃



妊娠後期 34週以降

出産

お近くの診療所 (健診施設)



- 健診施設(貴院)から分娩施設(当院)へ紹介してください。
【紹介状に産科セミオープンシステム希望と記載】
- 初期の検査データの結果、CRL 異常所見等を紹介状に記載
- 血液型、不規則抗体
- HBsAg、HCV、Wa、HIV 風疹抗体、CBC
- 子宮頸部細胞診
- 随時、血糖検査 (血糖が100mg/dl以上なら75gGTT)

- 健診施設(貴院)から分娩施設(当院)への来院を指示してください。

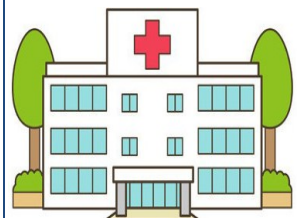
妊婦健診

- CBC、HTLV-1
- 随時、血糖検査 (血糖が100mg/dl以上なら75gGTT)
- クラミジア抗原検査



- 健診施設(貴院)から分娩施設(当院)の来院を指示してください。

高松市立 みんなの病院 (分娩施設)



- 妊婦さんが当院を受診し、妊婦健診と分娩予約
- 緊急外来受診用のためにカルテ作成が必要
- 初診料が必要

- 妊婦健診と胎児スクリーニングや子宮頸管長計測

- 分娩まで妊婦健診を行う
- CBC検査
- GBS検査

分娩を行う

